

ORTA ANADOLU MASİFİ DOĞUSUNDA (AKDAĞMADENİ-YILDIZELİ) İLGİNÇ METAMORFİK PARAJENEZLER

Siyami ÖZER* ve M. Cemal GÖNCÜOĞLU*

Orta Anadolu Masifi'nin doğu kesiminde Akdağmadeni ile Yıldızeli arasındaki yörede 1973-1974 yılları arasında MTA Enstitüsünce yürütülen «Kuzey Anadolu Fayı-Kırşehir Masifi Arasının Temel Jeolojisi» (Özcan ve diğerleri, 1980) projesinin kapsamında yapılan bu çalışmada, bölgesel metamorfizmaya ışık tutacak bazı parajenezlere rastlanmıştır.

Çalışma alanında (Şek. 1) aşağıdan yukarıya gözlü gnays, biyotit-granat gnays, amfibolit, mikaşist-mermer-kuvarsit-amfibolşist-kalksilikat mermer aralanması ve şist arabantlı masif mermerden oluşma bir dizilim izlenmektedir. Çalışma alanında en yaygın birimi en altta yer alan Şist-Gnays Birimi oluşturmaktadır. Birimde izlenen sık dokusal ve mineralojik bantlaşma ile şist ve gnayslardan kalkşist ve kuvarsitlere geçişler bu birimin psammo-pelitik kayalardan kökenlendiğini düşündürmektedir.

Bölgenin kuzeydoğusunda Yıldızeli kesiminde Kümbet Köyü doğusundaki gnays biriminde *stavrolit+sillimanit+muskovit+biyotit+granat+kuvars+turmalin* parajenezi izlenirken, yaklaşık 8 km daha doğuda Seren Köyü çevresinde (İt Dağı) *disten-{-muskovit-{-kuvars}* biraradallığı dikkati çekmektedir. Çalışma alanının orta kesiminde Erkan'ın (1980) da değindiği *sillimanit+biyotit+oligoklas / andesin+kuvars±K-feldispat-^granat±_muskovit* parajenezinin yaygınlığına karşın, daha güneyde (Çatköy kuzeybatısı) *stavrolit+disten+muskovit+biyotit+labradorit+kuvars* parajenezi ortaya çıkmaktadır.

Dizilimde Şist Gnays Birimi'nin üst kesiminde yer alan kalksilikatik arakatlılarda tüm çalışma alanında, *skapolit+diyopsit+k. yeşil hornbeld+andesin-{-kalsit* parajenezi yaygın olarak izlenebilmektedir.

Bölgedeki (Kızılcaova kuzeybatısında) Şist Gnays Birimi içinde yüzeyleyen metaperidotitte çok ilginç bir diğer mineral topluluğuna rastlanmaktadır. *Talk+plogopit+ortoamfibol+ortopiroksen+olivin+spinelden* oluşan bu topluluk metaultramafitlerin yankayaçlar ile birlikte başkalaşım geçirdiğini göstermektedir. Bu olgu Akdağmadeni yöresinde son metamorfizmanın ultramafitlerin bölgeye yerleşmesinin ardından gerçekleştiğini vurgular. Benzer bulgular Niğde Masifi'nden de bilinmektedir (Göncüoğlu, 1981). Çalışma alanının kuzeyinde Liyas öncesi az metamorfik kayalar içinde yer alan ultramorfik kayalarda bu tür başkalaşım ürünlerine rastlanmaz (Tekeli, 1981). Öte yandan Orta Anadolu Masifi kuzeyinde izlenen Eosen yaşlı Artova Karmaşığı içindeki ultramafik bloklarında (Özcan ve diğerleri, 1980) metamorfizma izlerinin yokluğu, bu blokların Orta Anadolu Masifi'nden aktarılmadığını göstermektedir.

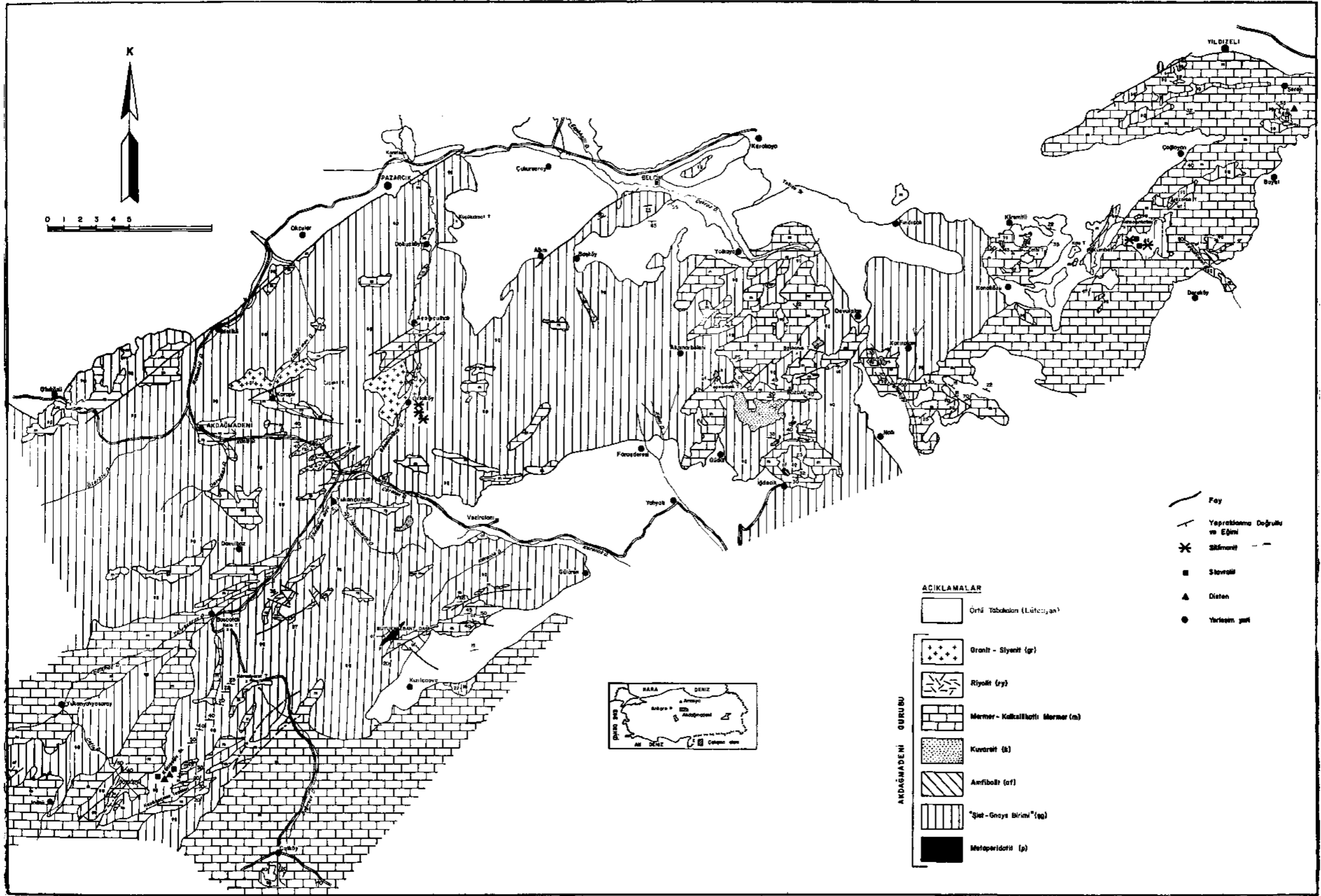
Sonuç olarak masifin kuzeydoğusunda *disten+muskovit* biraradallığı izlenirken bunun hemen batısında *stavrolit+sillimanit* parajenezinin gözlenmesi, Akdağmadeni yöresinde sillimanitin yaygınlığına karşın bunun hemen güneyinde *stavrolit+disten* biraradallığı önceki araştırmacılar (Erkan, 1980; Tülümen, 1980) tarafından bölgesel metamorfizma koşullarına ilişkin öne sürülen yorumların yeniden değerlendirilmesini gerektirmektedir.

Yayma verildiği tarih, 13 Nisan 1982

* Maden Tetkik ve Arama Enstitüsü, Temel Araştırmalar Dairesi, Ankara.

DEĞİNİLEN BELGELER

- Erkan, Y., 1980, Orta Anadolu masifinin kuzeydoğusunda (Akdağmadeni, Yozgat) etkili olan bölgesel metamorfizmanın incelenmesi: Türkiye Jeol. Kur. Bült., 23, 213-218.
- Göncüoğlu, M.C., 1981, Niğde Masifinde Viridin-Gnaysm kökeni: Türkiye Jeol. Kur. Bült., 24, 45-51.
- özcan, A.; Erkan, E.; Keskin, A.; Keskin, E.; Oral, A.; Özer, S.; Sümengen, M. ve Tekeli, O., 1980, Kuzey Anadolu Fayı-Kırşehir Masif i Arasının Temel Jeolojisi: Maden Tetkik ve Arama Enst. Rap., 6722 (yayımlanmamış), Ankara.
- Tekeli, O., 1980, Subduction complex of pre-Jurassic age, northern Anatolia, Turkey: Geology, 9, 69-72.
- Tülümen, E., 1980, Akdağmadeni (Yozgat) yöresinde petrografik ve metallojenetik incelemeler: KTÜ Yerbilimleri Fak, Doktora Tezi, 1575, Trabzon.



Şek. 1 - Orta Anadolu Masifi doğu kesiminin (Akdağmadeni - Yıldızeli arası) jeolojisi haritası (Özcan ve diğerleri, 1980 den sadeleştirilmiştir).