

OLTUTAŞI YATAKLARI [1]

Yusuf ZENGİN

COĞRAFÎ MALÛMAT

Oltutaşı zuhurları, Oltu İlçesi merkezine bağlı Sıhsor, Keçik, İzinsor, ve Lispek köyleri ile çevrili sahada ve bir de Olur Bucağına bağlı Tavusker Köyü civarındaki Kabuşut mevkiinde bulunurlar. Müteaddit mevkiiler arasında pratik mânada kayda değer olanları Hankas-Kışla ve Lispek zuhurlarıdır. Ocak yerlerine Oltu - Göle şosesinden ayrılan patika yolları takiben gidilir. Mostralar ortalama 1500m. rakımlı dik sathı mailler üzerinde kâindirler.

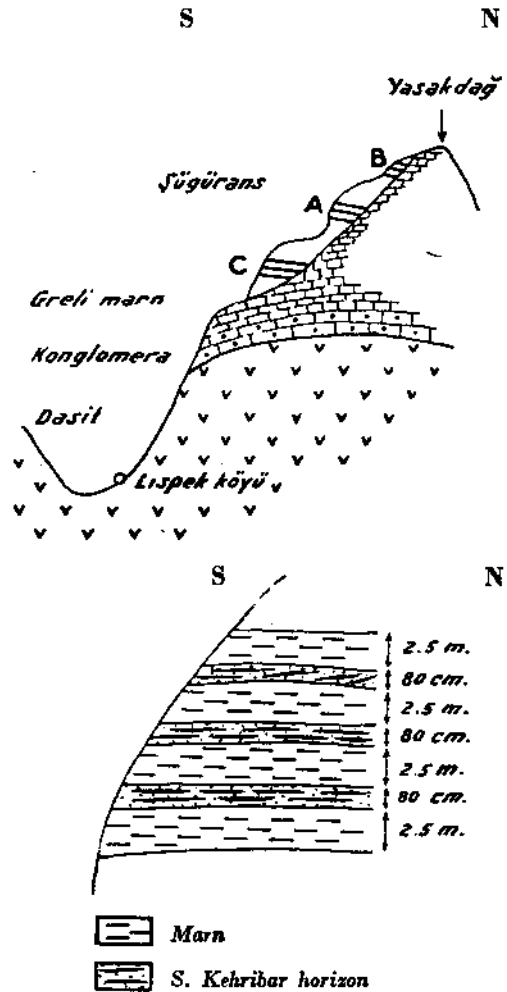
ESKİ MADENCİLİK ÇALIŞMALARI

Bahis konusu taş mostraları son 50 yıldanberi yerli halk tarafından arama ve çıkarmalara mevzu olmuştur. Çalışmalar yeraltında ve 70-80 cm. yüksekliğindeki galeriler şeklinde cereyan etmiştir. Çekiç ve demir keskil vasıtası ile sürülen galeri ve başaşağılardan paşaları işçiler ağaç tekneler veya ağaç tekerlekli küçük arabalar içinde dışarı çıkarmışlardır. Başlangıçta birkaç metre ufkî giden galerilerin yatım dolayısı ile başaşağılara inkilâp etmeleri neticesinde aynada baş gösteren su yüzünden terk edildikleri umumî bir müşahededir.

JEOLÖJİK MÜŞAHEDELER

Silisifiye dasitler bölgenin başlıca efüzif sahrelerini teşkil ederler. Dasit temel üzerinde Tersiyer yaşlı konglo-

mera, marn ve kalker teressüpleri sıralanmış bulunmaktadır. Oltutaşını ihtiva eden marn tabakaları çok yerde ufki-



Şekil 1 - Şügürans'da üç ayrı Oltutaşını havi horizon

[1] Adı : Oltutaşı = Siyah kehrîbar = Fosil kömür, Parlaklığı: Yağlı, Renk: Siyah kadife, Kesafet : 1.25

liklerini muhafaza etmişlerdir. Bununla beraber şiddetli tektonik tazyikler neticesinde 90 derecelik yatım iktibas etmiş kalker tabakaları da bulunmaktadır. Tortum - Oltu şosesi üzerinde müşahede edilen 90° lik yatımlı muntazam veya bükülmüş kalker tabakaları görülmeye değer müstesna jeolojik manzaralardır. Oltutaşı 70-80 cm. kalınlığındaki bir greli marn tabakası içinde âzami birkaç santimetre kalınlık ve yine âzami 10-15 santimetre uzunluğundaki gayri muntazam şeritlerden ibarettir. Oltutaşı horizonunun tavan ve tabanını 2-2.5

metre kalınlığındaki kompakt marn tabakaları teşkil ederler. Muhtelif mevki-lerde Oltutaşı bir tek stratigrafik seviyede tezahür ediyorsa da Lispek sathı mailinde üç ayrı stratigrafik ve topografik seviyede müşahede edilmektedir. Üç ayrı topografik seviyede zuhur etmenin heyelanlardan mütevellit aynı bir horizonun üç kompartıman haline neşet etmiş olduğu fikrindeyiz. Biri diğerinin E - W istikametinde devamı olan Şügürans ve Kuyular Deresi mevkilerindeki şakulî stratigrafik değişmeyi şematik olarak gösterdik.

JÖNEZ ve OLTUTAŞININ MAHİYETİ

Hususiyetle Şügürans galerilerinde çokça fosilleşmiş ağaç gövdelerine tesadüf edilmiştir; foto 1, fosil birağaç gövdesinin bir kesitini göstermektedir. Ağaç gövdesinin çevresi kabuk halinde Oltutaşı ve özü de umumiyetle greli marn dan ibarettir. Greli marn öz içinde de Oltutaşı tâli şeritleri bulunmaktadır. Binaenaleyh Oltutaşı nebat menşeli tipik sedimanter bir teşekküldür. Parlatılmış bir kesitin cevher mikroskobu altındaki müşahedelerimizle de linyitik bir nesîç içinde kil plajları, pirit taneleri ve reçine emprenyasyonunu tefrik ettik. Oltutaşının kimyevî analizi de alttaki nümerik kıymetleri vermiş bulunuyor:

C	% 77.95
H ₂	% 06.72
S	% 0.90
Kül	% 0.30
Uçucu madde (Bochmer'e göre) %	45.35
Rutubet	% 2.18
Kalori	: 8064 K. kal/kg.



Foto : 1

Üstteki neticelerin taşkömürü ve linyit nümerik karakterleri ile mukayeseli tablosu da şöyledir :

	% C	% H	d	Kalori	Uçucu madde
Uzun alevli zayıf taşkömürü ...	80-75	4.5 - 5.5	1.25-1.20	8200	40 - 45
Linyit	75-70	5.5	1.30-0.50	6000	60
Oltutaşı	77-95	6.72	1.21	8064	45.35

Yüksek kalorisi, kesafeti, uçucu madde nispeti ve karbon muhtevası bakımından Oltutaşı (houille maigre à longue flamme) çok yaklaşmakta ve fakat linyitten birhayli farklı nümerik vasıflar göstermektedir.

Diğer taraftan bahis konusu taş, eser halinde süksinat reaksiyonunu vermiştir [1]. Binaenaleyh hakiki kehribar

[1] Lab. Rapor No. 43148. (15.6.1955)

olmak ihtimali de yoktur. Netice olarak jönez tipi, şimik ve mineralojik faktörleri ve nihayet fizikî vasıfları göz önüne alındığında, Oltutaşını üstün kaliteli bir J a y e t olarak tavsif etmenin doğru olduğu fikrindeyiz [2].

[2] Hankas ve Lispek yataklarının havi olduğu rezervlere ait mıntakamız Derleme (2275) no. lu raporda bildirilmiştir.